

## Raport asupra rezultatelor evaluării cadrelor didactice de către studenți pe anul 2015

Evaluarea cadrelor didactice de către studenți s-a efectuat conform cu metodologia aprobată de Senat în ședința din 2015.03.06. Hotărârea 1658, ANEXA 4. Rezultatele centralizate la nivel de departamente și facultăți sunt redată în tabelul 1.

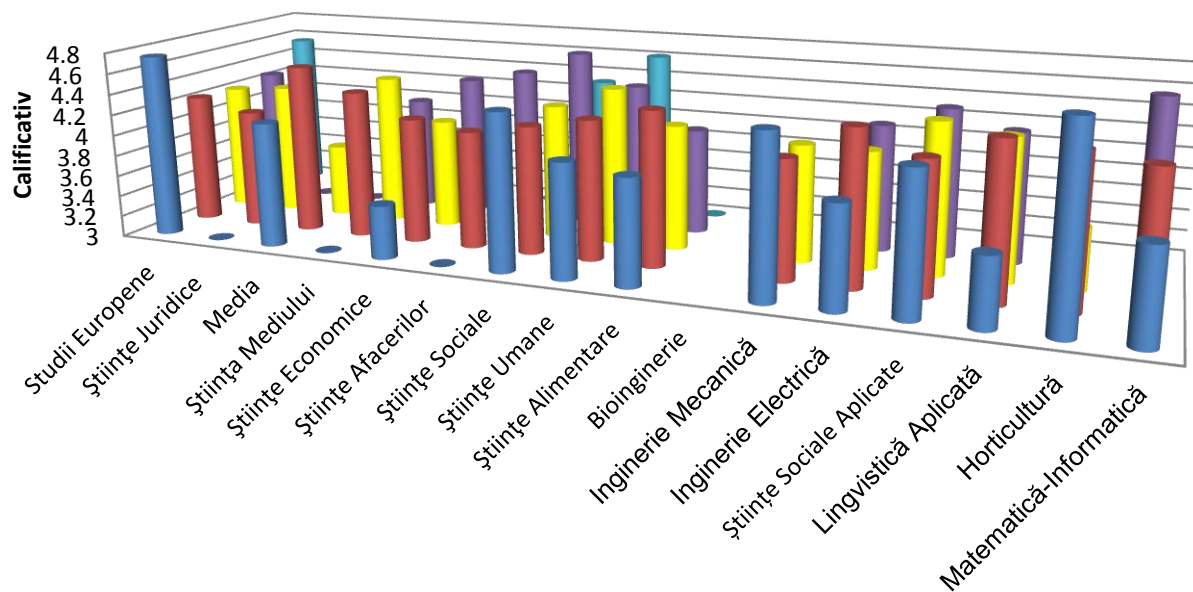
*Tabelul 1. Valorile minime și maxime acordate cadrelor didactice de către studenți de la diferite departamente*

Facultatea	Departamentul	Min/Max									
		Prof.		Conf.		Lector		Asistent		Prep.	
		Min	Max	Min	Max	Min	Max	Min	Max	Min	Max
FSA	Studii Europene	4.75	4.75	4.24	4.24	4.24	4.68	4.2	4.36	4.55	4.55
	Științe Juridice	-	-	3.9	4.38	3.96	4.73	-	-	-	-
	Media	4.19	4.19	4.62	4.62	2.91	4.09	3	3	3.45	3.45
	Știința Mediului	-	-	4.02	4.8	3.87	4.65	4.1	4.1	-	-
FSES-UI	Științe Economice	3.51	3.51	4.02	4.37	3.84	4.26	4.36	4.36	0	0
	Științe Afacerilor	0	0	3.89	4.35	3.93	4.45	4.35	4.6	0	0
	Științe Sociale	4.48	4.48	4.07	4.36	3.96	4.6	4.7	4.7	4.15	4.48
	Științe Umane	4.08	4.08	4.1	4.55	4.31	4.69	4.23	4.59	4.61	4.61
	Științe Alimentare	3.87	4.14	4.38	4.55	3.7	4.68	3.62	4.43	0	0
	Bioinginerie										
FSTU	Inginerie Mecanică	4.43	4.58	3.63	4.62	3.86	4.36				
	Inginerie Electrică	3.53	4.39	4.06	4.77	2.94	4.58	3.61	4.94	-	-
	Științe Sociale Aplicate	4.30	4.30	4.23	4.23	4.16	4.73	4.41	4.41		
	Lingvistică Aplicată	3.64	3.64	4.16	4.74	4.02	4.64	4.01	4.47	-	-
	Horticultură	4.80	4.80	4.40	4.41	2.40	4.77				
	Matematică-Informatică	3.81	3.90	4.16	4.44	3.45	4.55	4.65	4.65		

Din analiza datelor redată în tabelul 1, se poate observa calificativul minim este de 2,4 (48% din maximul posibil) și maxim 4,94 (98,8% din maximul posibil). De asemenea se constată că dispersia calificativelor este mai restrânsă în departamente în care activează cadre didactice din domeniul științelor socio-umane, excepție făcând Departamentul de Lingvistică Aplicată. În cadrul departamentelor de științe aplicate (ingineresti) și științe ale naturii intervalul de variație a calificativelor este mai mare decât la științe socio-umane. Valoarea medie a calificativelor acordate de studenți pe funcții didactice la nivelul fiecărui departament este redată în figura 1.

Se poate observa că de această dată media calificativelor se situează între 3 (60% din punctajul maxim posibil) și 4,80 (96% din maximul posibil). Se menționează de asemenea că există un departament unde nu s-a efectuat evaluarea în 2015.

**Fig.1. Evaluarea cadrelor didactice de catre studenti:  
valoarea medie**



	Studii Europene	Științe Juridice	Media	Știința Mediului	Științe Economice	Științe Afacerilor	Științe Sociale	Științe Umane	Științe Alimentare	Bioinginerie	Inginerie Mecanică	Inginerie Electrică	Științe Sociale Aplicate	Lingvistică Aplicată	Horticultură	Matematică-Informatică
■ Prof.	4.75	0	4.19	0	3.51	0.00	4.48	4.08	4		4.51	3.95	4.30	3.64	4.80	3.86
■ Conf.	4.24	4.13	4.62	4.41	4.20	4.12	4.22	4.32	4.46		4.12	4.45	4.23	4.45	4.40	4.32
■ Lector	4.22	4.27	3.7	4.44	4.05	4.19	4.29	4.50	4.19		4.11	4.10	4.42	4.33	3.58	4.01
■ Asistent	4.27	0	3	4.1	4.36	4.48	4.7	4.41	4.02			4.21	4.41	4.24		4.65
■ Prep.	4.55	0	3.45	0	0.00	0.00	4.31	4.61	0							

Lista cadrelor didactice cu calificativul de peste 4.5 constituie anexa la acest document.